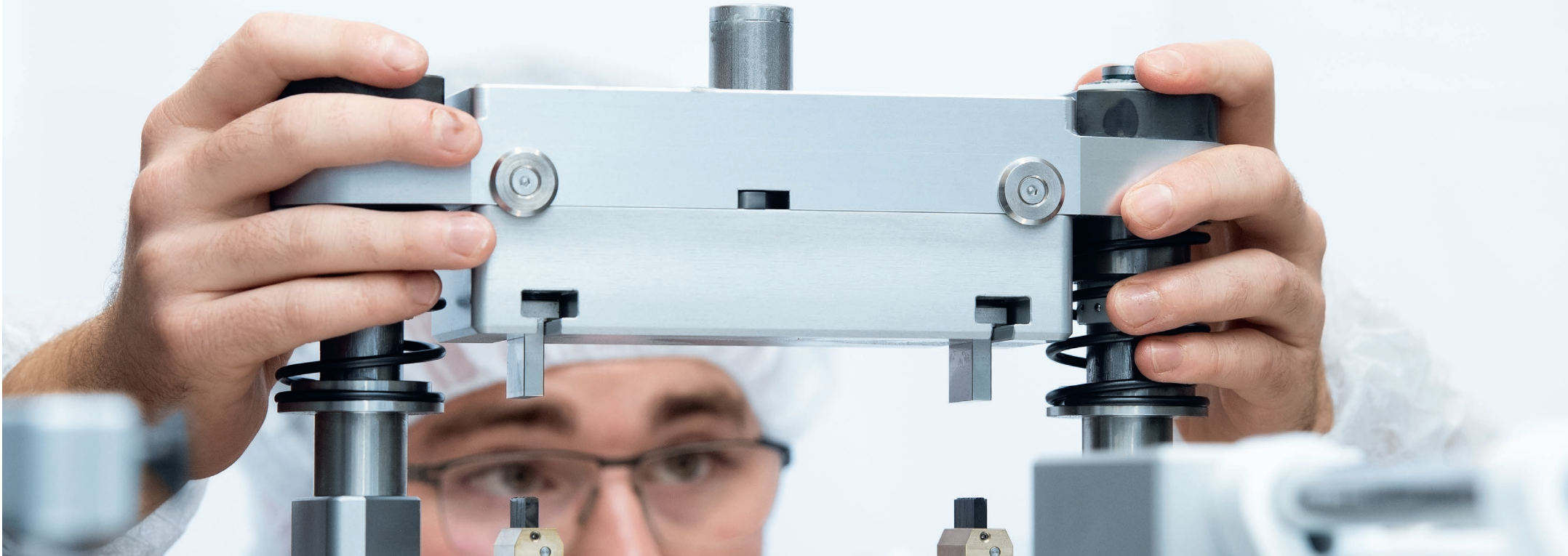


Aktives Ersatzteilmanagement



Optimiert lagern

Eine an Maschinenpark, Produktion und Instandhaltungsstrategie angepasste Ersatzteilbevorratung; optimale Definition, Identifikation und Beschaffung der Teile sowie die rechtzeitige Lieferung: Das erreichen Sie mit dem aktiven Ersatzteilmanagement von Uhlmann. In vier Stufen optimieren wir Ihren Teilebestand. Außerdem erhalten Sie anlagenspezifische Ersatzteilpakete, alle abgestimmt auf Ihre Anforderungen: Alle Pakete enthalten Originalteile in Herstellerqualität. Optional schnüren wir die Pakete noch gezielter entsprechend Ihren Anforderungen und Spezifikationen. Grundlage hierfür sind ebenfalls die vier Stufen.

Die drei Pakete im Überblick:

- ◆ **Verschleißteile-Paket:** Teile mit einer betriebsbedingten Abnutzung, z.B. Sauger und Tintenrollen
- ◆ **Reserveteile-Paket:** Teile, denen die Abnutzung nicht anzu sehen ist, z.B. Frequenzumrichter und Motoren
- ◆ **Wartungsteile-Paket:** Teile, deren Austausch bei der Inspektion entschieden wird, z.B. Ketten und Kurven

In vier Stufen zur individuellen Ersatzteilbevorratung

Stufe 1

Wir analysieren, welche Teile mehrmals in Ihren Uhlmann-Anlagen verbaut sind, und legen eine sinnvolle Menge pro Ersatzteil fest.

Stufe 2

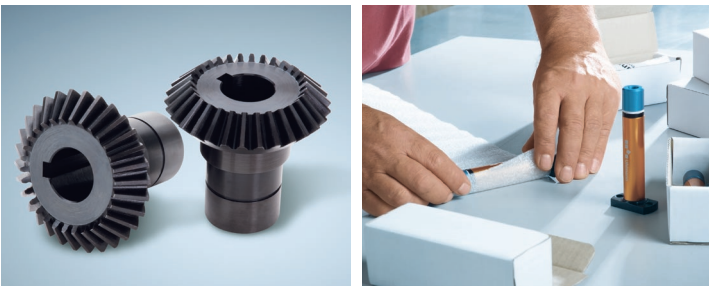
Ein Soll-Ist-Vergleich zeigt, ob und wie Sie Ihren Lagerbestand am besten angleichen.

Stufe 3

Über Nacht lieferbare Teile werden in der Lagerhaltung und den Ersatzteilkarten nicht mehr berücksichtigt.

Stufe 4

Die für eine geplante Wartung benötigten Teile liefern wir rechtzeitig – und Sie sparen Lagerkosten.



Leistungen, die überzeugen

- Gleichwertige oder verbesserte Ersatzteile bei veränderten Konstruktionen oder nicht mehr lieferbaren Teilen.
- Update des Ersatzteillagers: Wir prüfen die Teile und bringen sie bei Bedarf auf den aktuellen Stand.
- Vormontierte Baugruppen für eine reduzierte Montagezeit, teilweise auch im Austausch.
- Regelmäßige Informationen über Neues und Wissenswertes zum Thema Ersatzteilmanagement.

Pluspunkte für Sie

- Individuelle Ersatzteilbevorratung mit aktuellen Teilen.
- Bis zu 50 Prozent niedrigere Kosten.
- Kosten-Nutzen-orientierte Maschinenverfügbarkeit.

Serviceleistungen für Ihren individuellen Bedarf

ServicePlus

Das aktive Ersatzteilmanagement ist auch Teil unseres Serviceangebots ServicePlus. Damit erhalten Sie individuell angepassten Service mit fest definierter, vertraglich zugesicherter Erreichbarkeit und Reaktionszeit.

E-Shop von Uhlmann

Bestellen Sie bequem übers Internet mit unserem multimedialen Online-Anfrage-, -Informations- und Bestellsystem für tausende Ersatzteile. Rund um die Uhr, sieben Tage die Woche.

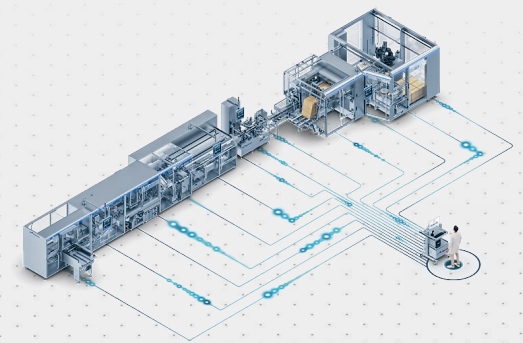
FMECA

Alle Maschinenbauteile Ihrer Uhlmann-Anlage analysieren, deren Ausfallwahrscheinlichkeit bewerten, vorbeugende Maßnahmen definieren und dem Maschinenausfall immer einen Schritt voraus sein. Das gelingt mit FMECA.



Komplexe Linien übergreifend, bedienerfreundlich und sicher steuern. Services erleichtern, beschleunigen und bedarfsgerecht planen

Die Uhlmann eigene Softwareplattform Pexcite vernetzt alle Uhlmann Anlagen sowie Maschinen und Equipment anderer Hersteller entlang ihrer pharmazeutischen Produktionsprozesse – für mehr Konnektivität, Transparenz und maximale Sicherheit über den gesamten Lebenszyklus ihrer Linien.



Erfahren Sie mehr über unsere digitalen Lösungen für die gesamte Wertschöpfungskette, über unsere maßgeschneiderten Services und innovativen Verpackungsanlagen auf www.uhlmann.de